

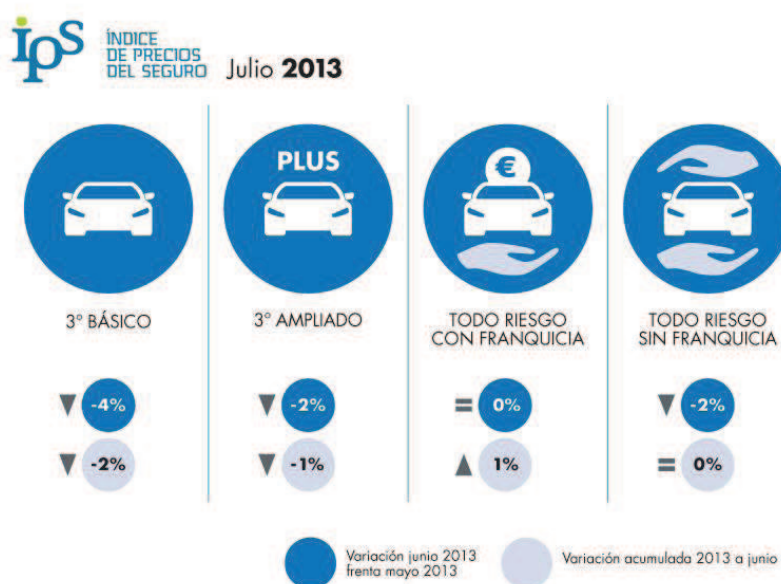


SEGÚN EL IPS, ÍNDICE DE PRECIOS DEL SEGURO,
REALIZADO POR DIRECT

EL PRECIO MEDIO DEL SEGURO DE COCHE BAJÓ UN 2% EN EL MES DE JUNIO

La variación anual asciende a un - 0,5% en 2013. La bajada más fuerte la representan las categorías con menos coberturas, que descienden hasta un 4%.

Madrid, 8 de agosto de 2013- El Índice de Precios del Seguro (IPS), que publica mensualmente [Direct](#), muestra una rebaja de un 2%, del precio medio en junio frente a mayo. La bajada más fuerte se encuentra en la categoría de Terceros Básico, que ha descendido un 4%, mientras que las categorías de Terceros Ampliado y Todo Riesgo sin Franquicia bajan un 2%. Sólo el Todo Riesgo con Franquicia se mantiene estable respecto a mayo.



Nota de prensa



“La rebaja de precio experimentada en junio en las categorías con menos coberturas respecto al mes anterior, rompe la estabilidad que se venía apreciando hasta el momento. El motivo seguramente tenga su origen en campañas puntuales o medidas correctivas que han provocado esta caída de los precios”, expone Gema Reig, Directora de Marketing, Internet y Acuerdos de Direct.

Datos por categorías

Sólo el Todo Riesgo con Franquicia mantiene el IPS en los 100 puntos de referencia con lo que empezó el año, mientras que tanto en Terceros Básico y Ampliado, como en Todo Riesgo sin Franquicia, el IPS se ha situado en 98 puntos, dos menos de los 100 de referencia a enero de 2013.

Entrando al detalle de los [seguros de coche](#) en la categoría de **Terceros**, en la modalidad de **Básico** el precio medio asciende a 362 euros en junio frente a los 371 de inicios de año. De la misma manera en **Terceros Ampliado** el precio se encuentra en 424 euros frente a los 427 de enero.

En **Todo Riesgo con Franquicia** el precio medio asciende en mayo a 622 euros frente a los 614 de inicios de año. Para finalizar, el **Todo Riesgo sin Franquicia** tiene un coste de 1071 euros como valor medio.

Por Comunidades Autónomas: Destaca la bajada de precios experimentada en Andalucía en Terceros y en Todo Riesgo sin Franquicia respecto a mayo, mientras que el Todo Riesgo con Franquicia es la categoría que ha permanecido más estable.

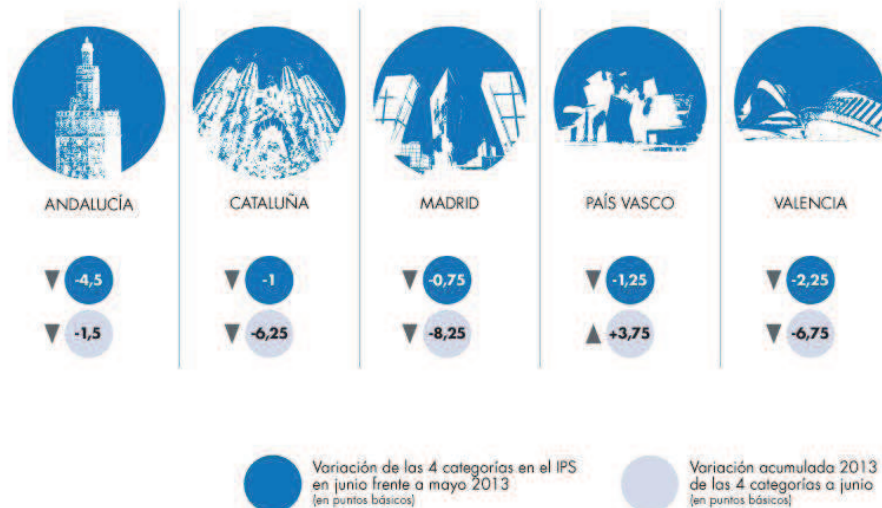
En **Terceros Básico** todas las comunidades bajan entre 3 y 8 puntos, dándose la rebaja más acuciada en Andalucía, que descendió 7 puntos respecto al mes anterior y 4 puntos más que la media nacional, que se situó en 97 puntos. Así, con estas rebajas el precio medio del Terceros Básico en Madrid se situó en 323 euros.

En **Terceros Ampliado** todas las comunidades descendieron el IPS respecto al mes anterior, en porcentajes que oscilan entre el punto de Cataluña y los 4 de Andalucía.

En **Todo Riesgo con Franquicia** la media nacional del IPS se mantuvo estable, al igual que ocurrió en Andalucía y Valencia. Por su parte, Madrid, País Vasco y Cataluña ascendieron 1 punto el IPS, siendo la única categoría donde se percibió un ligero incremento.

En **Todo Riesgo sin Franquicia** se produjeron rebajas por encima de la media nacional, que descendió 2 puntos. En concreto, Andalucía bajó 7 puntos su IPS y Madrid, Valencia y el País Vasco lo hicieron en 3 puntos.

ips INDICE DE PRECIOS DEL SEGURO Julio 2013



Sobre el Índice de Precios del Seguro (IPS)

El Índice de Precios del Seguro (IPS) es un estudio comparativo mensual llevado a cabo por Direct en colaboración con la consultora especializada Cronos, que analiza la evolución de precios en once aseguradoras de referencia en España en las diferentes modalidades de seguros de coche: Terceros Básico, Terceros Ampliado, Todo Riesgo con Franquicia y Todo Riesgo sin Franquicia.



Sobre Direct

*Direct es la aseguradora que presta servicios a sus clientes gracias a un equipo de expertos profesionales a través de los nuevos canales. Perteneciente al Grupo AXA, **transforma** la complejidad de la contratación en soluciones rápidas y sencillas, a través de una apuesta por la mejor combinación entre el **equipo humano** y la **tecnología**. Con más de 15 años de experiencia y más de 600.000 clientes en la Península Ibérica, es la compañía aseguradora que permite **simplificar** productos, procesos y soluciones. Para más información, visita directseguros.es*

✓ **Tags:** [Seguros coche](#), [Direct](#), [IPX](#), [Aseguradoras de coche](#), [sala de prensa](#)

✓ **Más información:** [Web Direct](#), [Facebook](#) y [Twitter](#)



✓ **Contacto de Prensa:**

Fly Me To The Moon para Direct. Teléfono: 91 781 25 06

[Berta Corrochano](#) / [David Málaga](#) / [Leticia Alonso](#)

Nota de prensa